

平成 23 年度

事業所番号

203800

事業所の地球温暖化対策計画・実施状況報告

1 事業所の概要

(1) 事業所種別

事業所種別	A 原油換算エネルギー使用量が年間1,500kL未満の事業所（合算）
A	

(2) 事業所及び事業活動

代表事業所名	サンクス東埼玉株式会社	事業所数	71
代表事業所所在地	さいたま市北区本郷町591-1		
原油換算エネルギー使用量(kL)（前年度）	2,893		
産業分類名（中分類）	飲食料品小売業		
分類番号（中分類）	58		
事業活動の概要 (事業内容、従業員数、敷地面積、延べ床面積等)	資本金1億円 従業員35人 事業内容 コンビニエンスストアのフランチャイズ事業及び店舗経営		
商標又は商号 (連鎖化事業者のみ)	サンクス SUNKUS		

2 事業所の温室効果ガス排出量の削減目標

(1) 削減目標

計画期間	23 年度	～	26 年度
削減目標	エネルギー起源CO ₂ (必須)	平成22年度二酸化炭素排出量 4342 t-CO ₂ に対し、平成26年度までに2%以上削減いたします	
	その他ガス	なし	

事業所リスト(複数の事業所がある場合のみ)

別紙添付します

番号	事業所名	所在地
1		
2		
3		
4		
5		
6		
7		
8		
9		
10		
11		
12		
13		
14		
15		
16		
17		
18		
19		
20		
21		
22		
23		
24		
25		

3 事業所の温室効果ガス排出量

(1) 計画期間の温室効果ガス排出量の推移

CO₂換算 (t-CO₂)

				計画期間前		計画期間			
				21年度	22年度	23年度	24年度	25年度	26年度
エネルギー起源CO ₂	目標		5,160	4,310	4,280	4,260	4,250		
	実績	5,188	4,342						
その他ガス	非エネルギー起源CO ₂	目標							
		実績							
	メタン	目標							
		実績							
	一酸化二窒素	目標							
		実績							
	ハイドロフルオロカーボン	目標							
		実績							
	パーフルオロカーボン	目標							
		実績							
	六フッ化硫黄	目標							
		実績							
温室効果ガスの合計		目標	5,160	4,310	4,280	4,260	4,250		
		実績	5,188	4,342					

(2) 計画期間の温室効果ガス排出量原単位の状況 (エネルギー起源CO₂)

CO₂換算 (t-CO₂/指標)

				計画期間前		計画期間			
				21年度	22年度	23年度	24年度	25年度	26年度
エネルギー起源CO ₂ 排出量原単位		目標	60.0000	59.0000	58.0000	57.0000	56.0000		
		実績	69.1733	61.1511					
活動規模の指標	<input type="radio"/> 生産量 [単位 t/年]								
	<input type="radio"/> 出荷額 [単位 t/年]								
	<input type="radio"/> 従業員数 [単位 人]								
	<input type="radio"/> 床面積 [単位 m ²]								
	<input checked="" type="radio"/> 店舗数 [単位 店舗]		75	71	74	78	82	84	

4 燃料等使用量及び温室効果ガス排出量

別紙1-1、1-2号

5 温室効果ガス排出の抑制等に関する措置の計画及び実施状況

別紙2号

6 温室効果ガスの過年度における推移

別紙3号

7 事業者として実施した対策の内容及び対策実施状況に関する自己評価

別紙4号

燃料等使用量の単位換算

事業所番号 203800

ア 都市ガスの圧力及び標準状態換算

サンクス東埼玉株式会社

			換算前	換算後				
			使用量	単位	圧力補正	単位補正	使用量	
都市ガス	13A:45MJ/m ³	低圧用	千Nm ³		千Nm ³	1.000000	1	0
		中間圧以上用	千Nm ³		千Nm ³	1.000000	1	0
								0
	13A:43.12MJ/m ³	低圧用	千Nm ³		千Nm ³	1.000000	1	0
		中間圧以上用	千Nm ³		千Nm ³	1.000000	1	0
								0
	13A:46.04MJ/m ³	低圧用	千Nm ³		千Nm ³	1.000000	1	0
		中間圧以上用	千Nm ³		千Nm ³	1.000000	1	0
								0
	12A:41.86MJ/m ³	低圧用	千Nm ³		千Nm ³	1.000000	1	0
		中間圧以上用	千Nm ³		千Nm ³	1.000000	1	0
								0
6A:29.30MJ/m ³	低圧用	千Nm ³		千Nm ³	1.000000	1	0	
	中間圧以上用	千Nm ³		千Nm ³	1.000000	1	0	
							0	

イ 液化石油ガス(LPG)

			換算前	換算後			
			使用量	単位	単位換算	単位補正	使用量
プロパン・ブタン混合ガス (LPガス)	気化率 m ³ /kg	単位		t	0.458	1,000	0
プロパン	0.502	m ³		t	0.502	1,000	0
ブタン	0.355	m ³		t	0.355	1,000	0
その他	0.482	m ³		t	0.482	1,000	0
							0

ウ 都市ガス・LPG以外の気体燃料

			換算前	換算単位	換算後		
			使用量	単位	圧力補正	単位補正	使用量
その他可燃性天然ガス	気体燃料圧力 [kPa]	気体燃料温度 [°C]	千m ³	千Nm ³	0.0000	1	0
コークス炉ガス			千Nm ³	千Nm ³	1.0000	1	0
高炉ガス			千Nm ³	千Nm ³	1.0000	1	0
転炉ガス			千Nm ³	千Nm ³	1.0000	1	0

排出活動	区分	単位	使用量					単位当たり発熱量	排出係数		
			事業所内使用量	算定対象外使用量	控除後使用量	単位補正	控除後使用量 単位補正後				
燃料及び熱	原油 (コンデンセートを除く)	kL			0	1	0	38.2 GJ/kL	0.0187 t-C/GJ		
	原油のうちコンデンセート (NGL)	kL			0	1	0	35.3 GJ/kL	0.0184 t-C/GJ		
	揮発油 (ガソリン)	kL			0	1	0	34.6 GJ/kL	0.0183 t-C/GJ		
	ナフサ	kL			0	1	0	33.6 GJ/kL	0.0182 t-C/GJ		
	灯油	kL			0	1	0	36.7 GJ/kL	0.0185 t-C/GJ		
	軽油	kL			0	1	0	37.7 GJ/kL	0.0187 t-C/GJ		
	A重油	kL			0	1	0	39.1 GJ/kL	0.0189 t-C/GJ		
	B・C重油	kL			0	1	0	41.9 GJ/kL	0.0195 t-C/GJ		
	石油アスファルト	t			0	1	0	40.9 GJ/t	0.0208 t-C/GJ		
	石油コークス	t			0	1	0	29.9 GJ/t	0.0254 t-C/GJ		
	石油ガス	液化石油ガス (LPG)	t	0		0	1	0	50.8 GJ/t	0.0161 t-C/GJ	
		石油系炭化水素ガス	千Nm3			0	1	0	44.9 GJ/千Nm3	0.0142 t-C/GJ	
	可燃性天然ガス	液化天然ガス (LNG)	t			0	1	0	54.6 GJ/t	0.0135 t-C/GJ	
		その他可燃性天然ガス	千Nm3	0		0	1	0	43.5 GJ/千Nm3	0.0139 t-C/GJ	
	石炭	原料炭	t			0	1	0	29.0 GJ/t	0.0245 t-C/GJ	
		一般炭	t			0	1	0	25.7 GJ/t	0.0247 t-C/GJ	
		無煙炭	t			0	1	0	26.9 GJ/t	0.0255 t-C/GJ	
	石炭コークス	t			0	1	0	29.4 GJ/t	0.0294 t-C/GJ		
	コールタール	t			0	1	0	37.3 GJ/t	0.0209 t-C/GJ		
	コークス炉ガス	千Nm3	0		0	1	0	21.1 GJ/千Nm3	0.011 t-C/GJ		
	高炉ガス	千Nm3	0		0	1	0	3.41 GJ/千Nm3	0.0266 t-C/GJ		
	転炉ガス	千Nm3	0		0	1	0	8.41 GJ/千Nm3	0.0384 t-C/GJ		
	その他燃料	都市ガス (※)	13A:45MJ/m3	千Nm3	0		0	1	0	45 GJ/千Nm3	0.0136 t-C/GJ
			13A:43.12MJ/m3	千Nm3	0		0	1	0	43.12 GJ/千Nm3	0.0136 t-C/GJ
			13A:46.04MJ/m3	千Nm3	0		0	1	0	46.04 GJ/千Nm3	0.0136 t-C/GJ
			12A:41.86MJ/m3	千Nm3	0		0	1	0	41.86 GJ/千Nm3	0.0136 t-C/GJ
			6A:29.30MJ/m3	千Nm3	0		0	1	0	29.30 GJ/千Nm3	0.0136 t-C/GJ
			千Nm3			0	1	0			t-C/GJ
		千Nm3			0	1	0			t-C/GJ	
		千Nm3			0	1	0			t-C/GJ	
産業用蒸気	GJ			0	1	0	1.02 GJ/GJ	0.06 t-CO ₂ /GJ			
産業用以外の蒸気	GJ			0	1	0	1.36 GJ/GJ	0.057 t-CO ₂ /GJ			
温	GJ			0	1	0	1.36 GJ/GJ	0.057 t-CO ₂ /GJ			
冷	GJ			0	1	0	1.36 GJ/GJ	0.057 t-CO ₂ /GJ			
再生可能エネルギーの環境価値を移転した熱	GJ			0	1	0	1.36 GJ/GJ	0.057 t-CO ₂ /GJ			
電気	一般電気事業者	昼間 (8時~22時)	千kWh	11248		11248	1	11248	9.97 GJ/千kWh	0.386 t-CO ₂ /千kWh	
		夜間 (22時~翌8時)	千kWh			0	1	0	9.28 GJ/千kWh	0.386 t-CO ₂ /千kWh	
	その他の買電	千kWh			0	1	0	9.76 GJ/千kWh	0.386 t-CO ₂ /千kWh		
	再生可能エネルギーの環境価値を移転した電気	千kWh			0	1	0		0.386 t-CO ₂ /千kWh		
	再生可能エネルギーを自家消費した電気	千kWh			0	1	0		0.386 t-CO ₂ /千kWh		
外部供給	自ら生成した熱の供給	GJ			0	1	0		t-CO ₂ /GJ		
	自ら生成した電力の供給	千kWh			0	1	0		t-CO ₂ /千kWh		
	コージェネレーションシステムの利用	t-CO ₂				1	0				

活動の規模	区分	単位	使用量	単位補正	単位補正後		排出係数
					使用量	使用量	
非エネルギー起源CO ₂	廃棄物の焼却及び製品の製造の用途への使用	廃油（植物性のもの及び動物性のものを除く）	t		1	0	2.92 t-CO ₂ /t
		合成繊維	t		1	0	2.29 t-CO ₂ /t
		廃ゴムタイヤ	t		1	0	1.77 t-CO ₂ /t
		合成繊維及び廃ゴムタイヤ以外の廃プラスチック類（産業廃棄物に限る）	t		1	0	2.55 t-CO ₂ /t
		その他の廃プラスチック類	t		1	0	2.69 t-CO ₂ /t
		ごみ固形燃料（RPF）	t		1	0	1.57 t-CO ₂ /t
		ごみ固形燃料（RDF）	t		1	0	0.759 t-CO ₂ /t
	廃棄物燃料の使用	廃油（植物性のもの及び動物性のものを除く）から製造される燃料油	kL		1	0	2.63 t-CO ₂ /kL
		廃プラスチック類から製造される燃料油（自ら製造するものを除く）	kL		1	0	2.62 t-CO ₂ /kL
		ごみ固形燃料（RPF）	t		1	0	1.57 t-CO ₂ /t
		ごみ固形燃料（RDF）	t		1	0	0.759 t-CO ₂ /t
	セメント製造	t		1	0	0.51 t-CO ₂ /t	
	生石灰の製造	石灰石	t		1	0	0.428 t-CO ₂ /t
		ドロマイト	t		1	0	0.449 t-CO ₂ /t
	ソーダ石灰ガラス又は鉄鋼の製造	石灰石	t		1	0	0.44 t-CO ₂ /t
		ドロマイト	t		1	0	0.471 t-CO ₂ /t
	ソーダ灰の製造	t		1	0	1 t-CO ₂ /t	
	ソーダ灰の使用	t		1	0	0.415 t-CO ₂ /t	
	アンモニアの製造	石炭（一般・輸入）	t		1	0	2.4 t-CO ₂ /t
		ナフサ	kL		1	0	2.3 t-CO ₂ /t
		オイルコークス	t		1	0	3.3 t-CO ₂ /t
液化石油ガス（LPG）		t		1	0	3 t-CO ₂ /t	
液化天然ガス（LNG）		t		1	0	2.7 t-CO ₂ /t	
天然ガス（液化天然ガス（LNG）を除く）		千Nm ³		1	0	2.1 t-CO ₂ /千Nm ³	
コークス炉ガス		千Nm ³		1	0	0.85 t-CO ₂ /千Nm ³	
石油系炭化水素ガス		千Nm ³		1	0	2.3 t-CO ₂ /千Nm ³	
シリコンカーバイドの製造	t		1	0	2.3 t-CO ₂ /t		
カルシウムカーバイドの製造	生石灰の製造	t		1	0	0.76 t-CO ₂ /t	
	生石灰の還元	t		1	0	1.1 t-CO ₂ /t	
エチレンの製造	t		1	0	0.028 t-CO ₂ /t		
カルシウムカーバイドを原料としたアセチレンの使用	t		1	0	3.4 t-CO ₂ /t		
電気炉を使用した粗鋼の製造	t		1	0	0.005 t-CO ₂ /t		
ドライアイスとしてのCO ₂ 使用量	t		1	0	1 t-CO ₂ /t		
噴霧器の使用によるCO ₂ 排出量	t		1	0	1 t-CO ₂ /t		
	t		1	0	t-CO ₂ /t		
	t		1	0	t-CO ₂ /t		
	t		1	0	t-CO ₂ /t		
その他温室効果ガス	メタン	t-CH ₄		1	0	21 t-CO ₂ /t-CH ₄	
	一酸化二窒素	t-N ₂ O		1	0	310 t-CO ₂ /t-N ₂ O	
	ハイドロフルオロカーボン		t-		1	0	t-CO ₂ /t-
			t-		1	0	t-CO ₂ /t-
	パーフルオロカーボン		t-		1	0	t-CO ₂ /t-
			t-		1	0	t-CO ₂ /t-
	六フッ化硫黄	t-SF ₆		1	0	23900 t-CO ₂ /t-SF ₆	

種類	使用量		単位当たり発熱量		熱量	原油換算	原油換算使用量	排出係数	二酸化炭素排出量			
	①	②	③=①×②		④	⑤=①×②×④	⑥	⑦=①×②×⑥×44/12				
	数値	単位	単位		GJ	kL/GJ	kL	単位	t-CO ₂			
燃料及び熱	原油（コンデンセートを除く）		kL		38.2	GJ/kL	0.0258	0.0187	t-C/GJ			
	原油のうちコンデンセート（NGL）		kL		35.3	GJ/kL		0.0184	t-C/GJ			
	揮発油（ガソリン）		kL		34.6	GJ/kL		0.0183	t-C/GJ			
	ナフサ		kL		33.6	GJ/kL		0.0182	t-C/GJ			
	灯油		kL		36.7	GJ/kL		0.0185	t-C/GJ			
	軽油		kL		37.7	GJ/kL		0.0187	t-C/GJ			
	A重油		kL		39.1	GJ/kL		0.0189	t-C/GJ			
	B・C重油		kL		41.9	GJ/kL		0.0195	t-C/GJ			
	石油アスファルト		t		40.9	GJ/t		0.0208	t-C/GJ			
	石油コークス		t		29.9	GJ/t		0.0254	t-C/GJ			
	石油ガス	液化石油ガス（LPG）		t		50.8		GJ/t	0.0161	t-C/GJ		
		石油系炭化水素ガス		千Nm ³		44.9		GJ/千Nm ³	0.0142	t-C/GJ		
	可燃性天然ガス	液化天然ガス（LNG）		t		54.6		GJ/t	0.0135	t-C/GJ		
		その他可燃性天然ガス		千Nm ³		43.5		GJ/千Nm ³	0.0139	t-C/GJ		
	石炭	原料炭		t		29		GJ/t	0.0245	t-C/GJ		
		一般炭		t		25.7		GJ/t	0.0247	t-C/GJ		
		無煙炭		t		26.9		GJ/t	0.0255	t-C/GJ		
	石炭コークス		t		29.4	GJ/t		0.0294	t-C/GJ			
	コールタール		t		37.3	GJ/t		0.0209	t-C/GJ			
	コークス炉ガス		千Nm ³		21.1	GJ/千Nm ³		0.011	t-C/GJ			
	高炉ガス		千Nm ³		3.41	GJ/千Nm ³		0.0266	t-C/GJ			
	転炉ガス		千Nm ³		8.41	GJ/千Nm ³		0.0384	t-C/GJ			
	その他燃料	都市ガス ^(※)	13A:45MJ/m ³		千Nm ³	45		GJ/千Nm ³	0.0136	t-C/GJ		
			13A:43.12MJ/m ³		千Nm ³	43.12		GJ/千Nm ³	0.0136	t-C/GJ		
			13A:46.04MJ/m ³		千Nm ³	46.04		GJ/千Nm ³	0.0136	t-C/GJ		
			12A:41.86MJ/m ³		千Nm ³	41.86		GJ/千Nm ³	0.0136	t-C/GJ		
			6A:29.30MJ/m ³		千Nm ³	29.3		GJ/千Nm ³	0.0136	t-C/GJ		
		千Nm ³					t-C/GJ					
		千Nm ³					t-C/GJ					
		千Nm ³					t-C/GJ					
産業用蒸気		GJ		1.02	GJ/GJ	0.0600	t-CO ₂ /GJ					
産業用以外の蒸気		GJ		1.36	GJ/GJ	0.0570	t-CO ₂ /GJ					
温水		GJ		1.36	GJ/GJ	0.0570	t-CO ₂ /GJ					
冷水		GJ		1.36	GJ/GJ	0.0570	t-CO ₂ /GJ					
再生可能エネルギーの環境価値を移転した		GJ		1	GJ/GJ	0.0570	t-CO ₂ /GJ					
小計												
電気			①	②	③=①×②	④	⑤=①×②×④	⑥	⑦=①×⑥			
	一般電気事業者	昼間（8時～22時）	11,248	千kWh	9.97	GJ/千kWh	112,143	0.0258	2,893	0.386	t-CO ₂ /千kWh	4,342
		夜間（22時～翌8時）		千kWh	9.28	GJ/千kWh			0.386	t-CO ₂ /千kWh		
	その他の買電			千kWh	9.76	GJ/千kWh			0.386	t-CO ₂ /千kWh		
	再生可能エネルギーの環境価値を移転した電			千kWh					0.386	t-CO ₂ /千kWh		
	再生可能エネルギーを自家消費した電			千kWh					0.386	t-CO ₂ /千kWh		
小計						112,143	2,893				4,342	
外部供給	自ら生成した熱の供給		GJ					0.000	t-CO ₂ /GJ			
	自ら生成した電力の供給		千kWh					0.000	t-CO ₂ /千kWh			
	小計											
コージェネレーションシステムの利用												
合計						112,143	0.0258	2,893		4,342		

エネルギー起源CO2

	種類	使用量		排出係数	二酸化炭素排出量
		①		②	③=①×②
		数値	単位		t-CO ₂
非エネルギー起源CO ₂	廃棄物の焼却及び製品の製造の用途への使用	廃油（植物性のもの及び動物性のものを除く）	t	2.92 t-CO ₂ /t	
		合成繊維	t	2.29 t-CO ₂ /t	
		廃ゴムタイヤ	t	1.77 t-CO ₂ /t	
		合成繊維及び廃ゴムタイヤ以外の廃プラスチック類（産業廃棄物に限る）	t	2.55 t-CO ₂ /t	
		その他の廃プラスチック類	t	2.69 t-CO ₂ /t	
		ごみ固形燃料（RPF）	t	1.57 t-CO ₂ /t	
		ごみ固形燃料（RDF）	t	0.76 t-CO ₂ /t	
	廃棄物燃料の使用	廃油（植物性のもの及び動物性のものを除く）から製造される燃料	kL	2.63 t-CO ₂ /kL	
		廃プラスチック類から製造される燃料油（自ら製造するものを除く）	kL	2.62 t-CO ₂ /kL	
		ごみ固形燃料（RPF）	t	1.57 t-CO ₂ /t	
		ごみ固形燃料（RDF）	t	0.76 t-CO ₂ /t	
	セメント製造	t	0.51 t-CO ₂ /t		
	生石灰の製造	石灰	t	0.43 t-CO ₂ /t	
		ドロマイト	t	0.45 t-CO ₂ /t	
	ソーダ石灰ガラス又は鉄鋼の製造	石灰	t	0.44 t-CO ₂ /t	
		ドロマイト	t	0.47 t-CO ₂ /t	
	ソーダ灰の製造	t	1.00 t-CO ₂ /t		
	ソーダ灰の使用	t	0.42 t-CO ₂ /t		
	アンモニアの製造	石炭（一般・輸入）	t	2.40 t-CO ₂ /t	
		ナフサ	kL	2.30 t-CO ₂ /kL	
		石油コークス	t	3.30 t-CO ₂ /t	
		液化石油ガス（LPG）	t	3.00 t-CO ₂ /t	
		液化天然ガス（LNG）	t	2.70 t-CO ₂ /t	
		天然ガス（液化天然ガス（LNG）を除く）	千Nm ³	2.10 t-CO ₂ /千Nm ³	
		コークス炉ガス	千Nm ³	0.85 t-CO ₂ /千Nm ³	
		石油系炭化水素ガス	千Nm ³	2.30 t-CO ₂ /千Nm ³	
	シリコンカーバイドの製造	t	2.30 t-CO ₂ /t		
カルシウムカーバイドの製造	生石灰の製造	t	0.76 t-CO ₂ /t		
	生石灰の還元	t	1.10 t-CO ₂ /t		
エチレンの製造	t	0.03 t-CO ₂ /t			
カルシウムカーバイドを原料としたアセチレンの使用	t	3.40 t-CO ₂ /t			
電気炉を使用した粗鋼の製造	t	0.01 t-CO ₂ /t			
ドライアイスとしてのCO ₂ 使用量	t	1 t-CO ₂ /t			
噴霧器の使用によるCO ₂ 排出量	t	1 t-CO ₂ /t			
	t	t-CO ₂ /t			
	t	t-CO ₂ /t			
	t	t-CO ₂ /t			
小計					
その他温室効果ガス		数値	単位	地球温暖化係数	
	メタン	t-CH ₄	21 t-CO ₂ /t-CH ₄		
	一酸化二窒素	t-N ₂ O	310 t-CO ₂ /t-N ₂ O		
	ハイドロフルオロカーボン	t-	t-CO ₂ /t-		
		t-	t-CO ₂ /t-		
	パーフルオロカーボン	t-	t-CO ₂ /t-		
		t-	t-CO ₂ /t-		
	六フッ化硫黄	t-SF ₆	23,900 t-CO ₂ /t-SF ₆		
	小計				
	合計				

別紙2号 温室効果ガスの排出の抑制等に関する措置の計画及び実施状況

A事業所

サンクス東埼玉株式会社

No	対策の区分		対策名称	実施時期	備考
	区分番号	区分名称			
		大区分			
1	110100	一般管理事項	11_推進体制の整備	朝礼、会議にて電気使用量などの目標と実績を確認する	平成22年
2	130100	空気調和設備・換気設備	13_空気調和の運転管理	空調設備の設定温度を夏季27度、冬季18度とする	平成22年
3	150200	受変電設備、照明設備、電気設備	15_照明設備の運用管理	未使用箇所の電源オフを徹底する	平成22年
4	150300	受変電設備、照明設備、電気設備	15_事務用機器等の管理	未使用箇所の電源オフを徹底する	平成22年
5					
6					
7					
8					
9					
10					
11					
12					
13					
14					
15					

別紙4号 事業者として実施した対策の内容及び対策実施状況に関する自己評価

A事業所

(※希望者のみ記載)

サンクス東埼玉株式会社

自由記述欄

県が定める係数以外の電気の排出係数を用いた場合のエネルギー起源CO2排出量（22年度）

排出係数 (t-CO2/千kWh)	係数の根拠	エネルギー起源CO2 排出量(t-CO2)
		0

様式第1号（第3条、第5条関係）

地球温暖化対策計画作成（変更）報告書（義務・任意）

平成23年 7月 27日

（あて先）
埼玉県知事

提出者

さいたま市北区本郷町591-1
サンクス東埼玉株式会社
代表取締役 浅野 正之

（個人事業者にあつては、住所
及び氏名（自署又は記名押印）

電話番号 048-653-1212

平成 23 年度の地球温暖化対策計画を作成（変更）したので、埼玉県地球温暖化
対策推進条例第12条第1項前段（後段）
第13条第1項（第2項）の規定により、別添のとおり提出します。

業 種 名	飲食料品小売業	番 号	58
燃 料 等 使 用 量	前年度の燃料等使用量の原油換算の合計量 2,893 kℓ/年 (大規模小売店舗の場合は、店舗面積 m ²)		
変 更 の 場 合	変 更 年 月 日		
	変 更 の 理 由		
自 動 車 地 球 温 暖 化 対 策 計 画 等 と の 関 係	埼玉県地球温暖化対策推進条例第37条第1項第 号該当		
連 絡 先	所 属 部 署	店舗運営部	
	職 氏 名	町田 浩二	
	電 話 番 号	048-653-1212	
※ 受 理 年 月 日	年 月 日	※ 整 理 番 号	
※ 備 考			

- 注 1 作成・変更の別及び提出の根拠となる条項については、○で囲むか、二重線
線で消すことにより特定すること。
2 「業種名」及び「番号」の欄には、日本標準産業分類（平成21年総務省
告示第175号）に掲げる中分類の該当するものを記載すること。
3 ※印の欄には、記載しないこと。

地球温暖化対策実施状況報告書

平成23年 7月 27日

(あて先)
埼玉県知事

提出者 さいたま市北区本郷町591-1
サンクス東埼玉株式会社
代表取締役 浅野 正之

〔 個人事業者にあつては、住所
及び氏名（自署又は記名押印） 〕
電話番号 048-653-1212

平成 22 年度の地球温暖化対策計画に基づく措置の実施の状況について、埼玉県地球温暖化対策推進条例第 1 4 条の規定により、次のとおり提出します。

業 種 名	飲食料品小売業	番 号	58
燃料等使用量の 原油換算合計量	2,893		kℓ/年
温室効果ガス (CO ₂ 換算)総排出量	4,342		t-CO ₂ /年
温室効果ガスの排 出の抑制等に関する 措置の実施状況	別紙のとおり		
自動車地球温暖化 対策実施状況 報告書との関係	埼玉県地球温暖化対策推進条例 第 3 7 条 第 2 項 に 該 当 の 有 無		有 <input type="radio"/> 無 <input checked="" type="radio"/>
連 絡 先	所 属 部 署	店舗運営部	
	職 氏 名	部長 町田 浩二	
	電 話 番 号	048-653-1212	
※ 受 付 年 月 日	年 月 日	※ 整 理 番 号	
※備 考			

- 注 1 「業種名」及び「番号」の欄には、日本標準産業分類（平成21年総務省告示第175号）に掲げる中分類の該当するものを記載すること。
- 2 燃料等使用量の原油換算合計量及び温室効果ガス（CO₂換算）総排出量に係る算出資料を添付すること。
- 3 ※印の欄には、記載しないこと。

平成 23 年度

地球温暖化対策計画・実施状況報告

1 地球温暖化対策事業者の概要

(1) 事業者の類別

類別	(類別の説明)
I 類	I 類 A事業所のみを有する特定事業者
	II 類 B事業所を有する特定事業者 (III 類の事業者を除く)
	III 類 C事業所を有する特定事業者
	IV 類 任意事業者

(2) 地球温暖化対策事業者

事業者名	サンクス東埼玉株式会社	
所在地	さいたま市北区本郷町591-1	
事業者番号	203800	
燃料等使用量の 原油換算の合計量 (前年度)	2,893	kl/年
大規模小売店舗面積 (10,000m ² 以上の場合)		m ²
産業分類名 (中分類)	飲食料品小売業	
分類番号 (中分類)	58	
事業活動の概要 (事業内容、従業員数、資本金等)	資本金1億円 従業員数35名 事業内容 コンビニエンスストアのフランチャイズ事業及び 店舗経営	
商標又は商号 (連鎖化事業者のみ)	サンクス SUNKUS	

(3) 地球温暖化対策推進者（事業者で1人以上）

所属部署	電話番号
店舗運営部	048-653-1212

（４）県内に設置している事業所

※書ききれない場合は別添としてください。

事業所番号	事業所名	前年度の原油換算エネルギー使用量(k l)
単独で1500kL以上の事業所		
1500 kL未満の事業所の合算		
2038		2,893
合計		2,893

（５）公表方法

<input checked="" type="checkbox"/> インターネット利用による公表	アドレス	http://www.sunkus-e-saitama.co.jp/
<input checked="" type="checkbox"/> 事業所での備え置き (複数可 書ききれない場合は別様としてください)	閲覧場所 1	サンクス東埼玉株式会社
	所在地 1	さいたま市北区本郷町591-1
	閲覧可能時間 1	平日 10時～17時
	閲覧場所 2	
	所在地 2	
	閲覧可能時間 2	
<input type="checkbox"/> その他		

（６）公表の担当部署

名称 (複数可)	連絡先		
	電話番号	F A X 番号	E-mailアドレス
1 店舗運営部	048-653-1212	048-667-2260	k-machida@esa.circleksunkus.jp
2			
3			

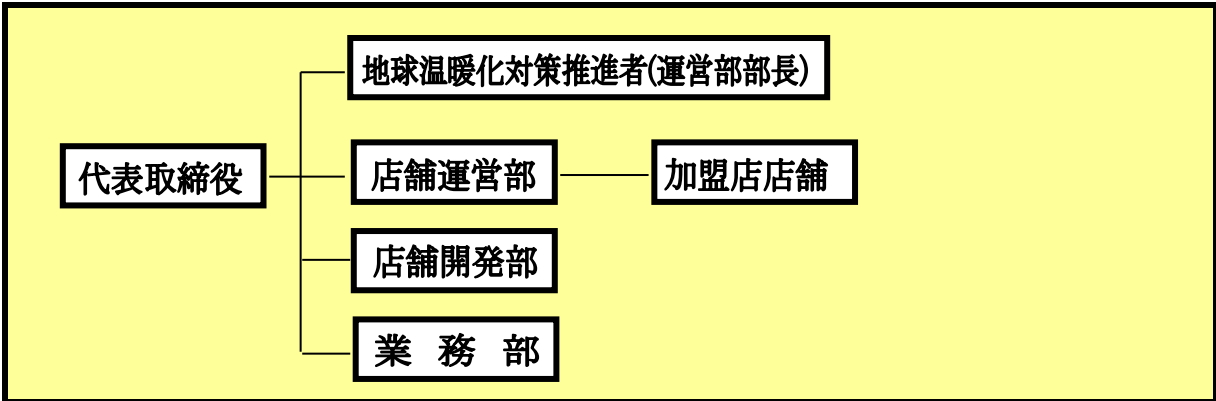
（７）県による公表希望（IV類（任意事業者）のみ記入）

県による報告書の公表を希望

2 地球温暖化対策推進における基本方針 ※事業所ごとに定める場合は、事業所用に記載する旨を記載

- 1, 私たちは省資源、省エネルギー、廃棄物の削減及び分別に取り組み、資源の有効活用に努めます。
- 2, 私たちは地域社会の一員として法律及び同意したその他の要求事項を順守し、環境負荷の低減に努めます。
- 3, 私たちは環境マネジメントシステムを活用し、年度毎の目的目標を定めると共に、環境施策の継続的改善を実施します。
- 4, 私たちは、環境への取り組み、地域美化活動への参加、セーフティステーション活動などを通じ地域貢献に努めます。
また、取り組み内容を広く内外に公開し、その評価を継続的改善に生かします。

3 地球温暖化対策における推進体制 ※事業所ごとに定める場合は、事業所用に記載する旨を記載



4 計画期間中における事業者の温室効果ガス排出量の推移

CO₂換算 (t-CO₂)

	22年度	23年度	24年度	25年度	26年度
エネルギー起源CO ₂	4,342				
非エネルギー起源CO ₂	0				
その他温室効果ガス	0				

5 各事業所の計画

別紙 事業所の地球温暖化対策計画・実施状況報告 のとおり

サンクス東埼玉 店舗リスト

NO	店名	住所
1	サンクス東埼玉本社	さいたま市北区本郷町591-1
2	大宮三橋	さいたま市西区三橋6-1039
3	北本深井	北本市深井2-66
4	大宮宮町	さいたま市大宮区宮町4-112
5	桶川	桶川市下日出谷西2-1-1
6	川口朝日	川口市朝日6-8-18
7	川口芝園	川口市芝園2-1 川口芝園ハイツ1号棟101号
8	伊奈本町	北足立郡伊奈町本町3-78
9	戸田喜沢	戸田市喜沢2-39-49
10	鳩ヶ谷南	鳩ヶ谷市南6-2-3
11	西川口3丁目	川口市西川口3-29-18
12	川口前川	川口市前川3-24-21
13	大宮上小町	さいたま市大宮区上小町496-1
14	熊谷駅南口	熊谷市桜木町1-1
15	川口青木	川口市青木2-12-32
16	桶川川田谷	桶川市大字川田谷字稻荷2876-4
17	越谷宮本町	越谷市宮本町2丁目261-1
18	上尾原市	上尾市原市7-2
19	岩槻西町	さいたま市岩槻区西町2-5-41
20	三郷早稲田2丁目	三郷市早稲田2丁目25-3
21	羽生小須賀	羽生市大字小須賀888-1
22	川口飯塚2丁目	川口市飯塚2丁目2-4・ライオンズプラザ川口
23	大宮桜木町1丁目	さいたま市大宮区桜木町1-8-3
24	三郷早稲田7丁目	三郷市早稲田7丁目1-19
25	深谷人見	深谷市大字人見644-5
26	春日部一ノ割	春日部市一ノ割2丁目6-30
27	越谷南荻島	越谷市大字南荻島字戸井1248-1
28	杉戸高野台南	北葛飾郡杉戸町大字下高野字杉内1651-1
29	鷲宮6丁目	久喜市鷲宮6丁目2195-6
30	羽生インター	羽生市大字喜右衛門新田942-1
31	羽生上岩瀬	羽生市大字上岩瀬字中妻647-1
32	南越谷4丁目	越谷市南越谷4丁目11-15
33	熊谷武体	熊谷市三ヶ尻520-2
34	浦越バイパス	越谷市大字南荻島字戸井1135-1
35	加須平永	加須市大字平永字本田756
36	幸手北1丁目	幸手市北1-4128-8
37	大宮西遊馬	さいたま市西区大字西遊馬1117-1
38	川本道の駅前	深谷市長在家726-1
39	大宮仲町	さいたま市大宮区仲町2-75
40	妻沼道の駅前	熊谷市弥藤吾1601-1
41	坂東大橋南	本庄市大字沼和田373-1
42	戸田本町5丁目	戸田市本町5丁目3-16
43	熊谷池上	熊谷市池上200-5
44	吹上大芦	鴻巣市大芦1494-3
45	上里金久保	児玉郡上里町大字金久保322-1
46	鷲宮上新井	久喜市鷲宮字上新井708-1
47	深谷バイパス	深谷市大字宮ヶ谷戸3-2
48	幸手神明内	幸手市大字神明内字権現前477-1
49	本庄児玉インター	本庄市西富田494-4
50	見沼片柳	さいたま市見沼区片柳荒神906-2
51	春日部小淵	春日部市大字不動院野2891-1
52	春日部増富	春日部市増富606-1
53	松原団地駅前	草加市栄町2-12-1
54	熊谷運動公園	熊谷市小島字島ノ前627
55	幸手駅前	幸手市中1-1-21
56	草加柿木町	草加市柿木町字亀497-1
57	川口伊刈	川口市伊刈414-1
58	上尾仲町	上尾市仲町1-7-23
59	深谷上柴	深谷市上柴町西1-23-25
60	モラージュ菖蒲	久喜市菖蒲町菖蒲3564 (モラージュ菖蒲内)
61	川口栄町	川口市栄町3-8-4
62	大宮下町	さいたま市大宮区下町2-39-1
63	杉戸椿	北葛飾郡杉戸町椿360
64	熊谷肥塚	熊谷市肥塚字天神久保下997-1
65	上尾水上公園	上尾市大字上尾下1033-5
66	さいたま見沼店	さいたま市見沼区大字御蔵353番1
67	杉戸高野台西口	北葛飾郡杉戸町高野台西1-10-1
68	久喜吉羽	久喜市吉羽 2-14-6
69	久喜下清久	久喜市下清久640-1
70	川口元郷六丁目	川口市元郷6-13-8
71	大宮大栄橋	さいたま市大宮区宮町2-51